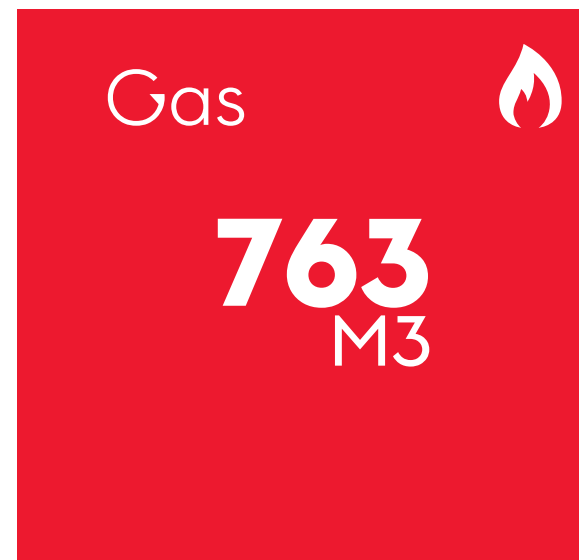
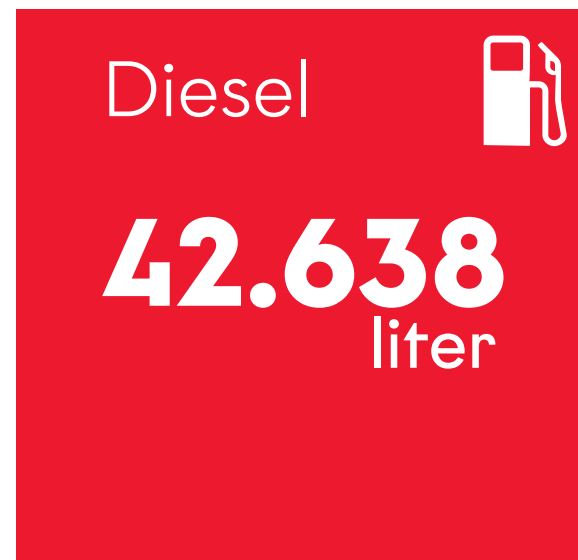




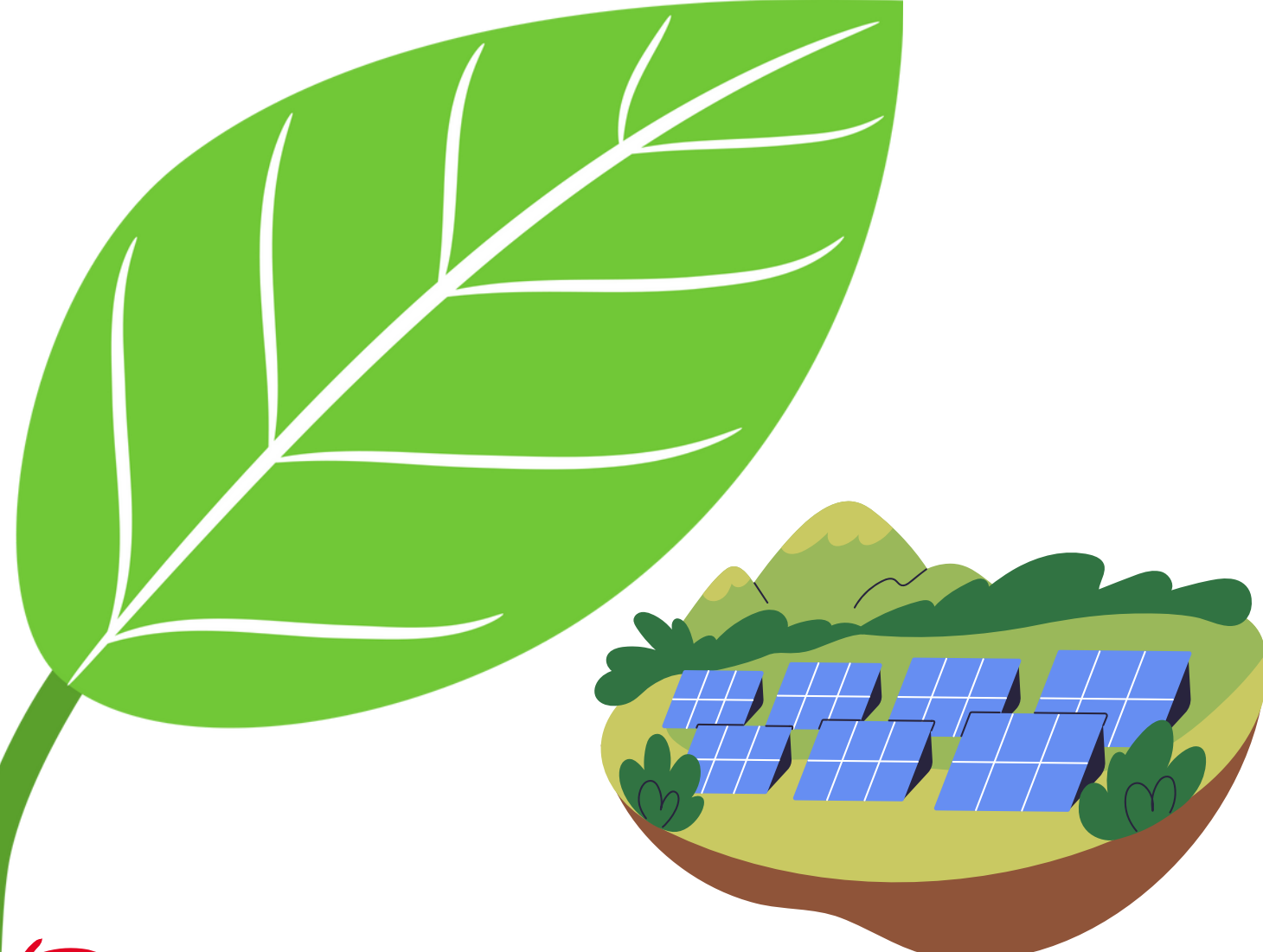
# CO2 nieuwsbrief

## Energiebeleid en reductiedoelstellingen

Lomans heeft als doel in 2025 een volledig CO2-neutrale organisatie te zijn. De grootste uitdaging betreft de uitstoot van het wagenpark. Daarvoor heeft Lomans zich het doel gesteld in 2025 nog slechts op 30% van de CO2-uitstoot van het referentiejaar 2012 te staan. Die 30% compenseren wij, waarbij we ons realiseren dat deze compensatie voor de CO2-prestatieladder niet wordt meegenomen.



**CO2**  
**Footprint**



## Energieprestaties

In de eerste helft van 2023 hebben we als Lomans een CO<sub>2</sub>-uitstoot gehad van 404 ton. Dit ligt nog in lijn met het doel in 2025. Dit wordt gemeten op basis van het aantal FTE en de omzet.

### Wist je dat?

Elk jaar investeert Lomans in het planten van bomen. Dit is een van de manieren waarop wij de CO<sub>2</sub> compenseren.

## Wat doet Lomans tegen CO<sub>2</sub>?

Om CO<sub>2</sub> te verminderen, is het belangrijk om nog meer brandstofauto's te vervangen door volledig elektrische of andere duurzame alternatieven. Deze transitie draagt bij aan een schonere lucht en een duurzamere toekomst.





# Duurzaamheids Ontwikkelingen

## Afvalreductie in de bouw

De ambitie is om toe te werken naar een circulaire economie, waarbij wij het gebruik van primaire grondstoffen voor verpakkingen en het verpakkingsafval minimaliseren. De deelname van Lomans richt zich op het verminderen van de afvalstroom. Bijvoorbeeld samen met Technische Unie, een deelnemer in het initiatief en leverancier van Lomans.

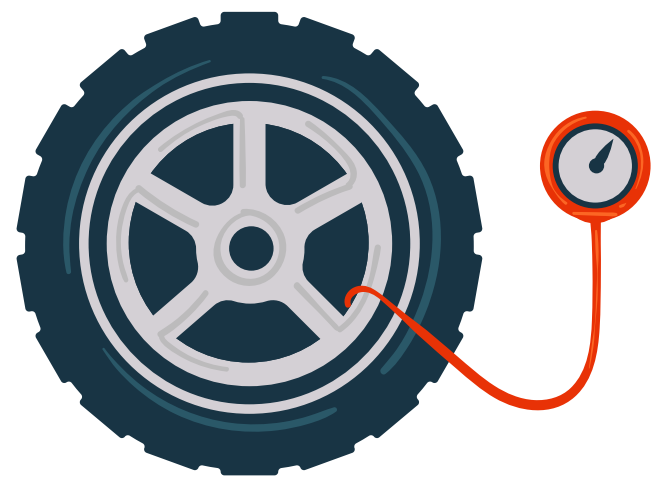


## DGC werkgroep SmartBuilding

Het doel is om gezamenlijk data uit gebouwen te ontsluiten om zo de performance van de installaties te optimaliseren. Hiermee kan energie bespaard worden en aan compliance verplichtingen worden voldaan.



# Wat kan jij doen?



## Bandenspanning

Houd je bandenspanning op peil. Dit kan een besparing van circa € 75,- per jaar per auto opleveren. Zo'n 6 van de 10 autobezitters rijden met te zachte banden, vaak zonder het te weten. Zonde, want op harde banden rijd je veiliger, goedkoper én milieuvriendelijker.

## Gebruik de fiets

Woon je in de buurt van kantoor? Stap dan eens op de fiets naar werk en laat de auto thuis!



**lomans**   
**Goed, voor elkaar**